

FOSDEM'23

Mercator

Mapping the
Information System

February, 4th 2023

Mercator

Mercator?

Mercator is a web application that allows you to manage the mapping of an information system as described in the Information System Mapping Guide from ANSSI.fr

What is a mapping ?

Mapping is a way to represent the information system of an organization as well as its connections with the outside world. The term "mapping" refers to a schematic representation of a set of information.

Mapping <-> Inventory

Who is Mercator?

Mercator is a cartographer. He is the author of the Mercator projection, which is a conformal projection, i.e. it keeps the angles (very useful in sailing in the 16th century).



Mercator

Why map?

Essential tool to control the information system. It allows you to have knowledge of all the components of the information system and to obtain a better understanding of it by presenting it under different views.

Four challenges of digital security

The control of the information system: the cartography allows to have a common and shared vision of the information system within the organization.

Protection of the information system: mapping makes it possible to identify the most critical and most exposed systems, to anticipate possible attack paths on these systems and to implement adequate measures to ensure their protection.

Defense of the information system: mapping enables a more effective response in the event of an incident or digital attack, to qualify the impacts and predict the consequences of the defensive actions taken

Information system resilience: mapping makes it possible to identifier the organization's key activities to definie a business continuity plan and is an essential tool for crisis management, whether digital or not.

Mercator

Composition of a map

1. Business

- The ecosystem view presents the different entities or systems with which the IS interacts to fulfill its function.
- The business view of the information system represents the IS through its main processes and information.

2. Application

- The application view describes the software components of the information system, the services they provide, and the flow of information between them.
- The administration view lists the scopes and privilege levels of users and administrators.

3. Infrastructure

- The logical infrastructure view illustrates the logical partitioning of networks, including the definition of IP address ranges, VLANs, and filtering and routing functions ;
- The physical infrastructure view describes the physical equipment that are used by the information system.

Mercator

Levels of granularity

Each step has its own level of granularity.

Minimum granularity level 1:

Initial elements essential to digital security operations

Intermediate level 2 granularity:

Digital security oriented mapping. Vital information systems must have a mapping with this minimum level of maturity.

Level 3 fine granularity:

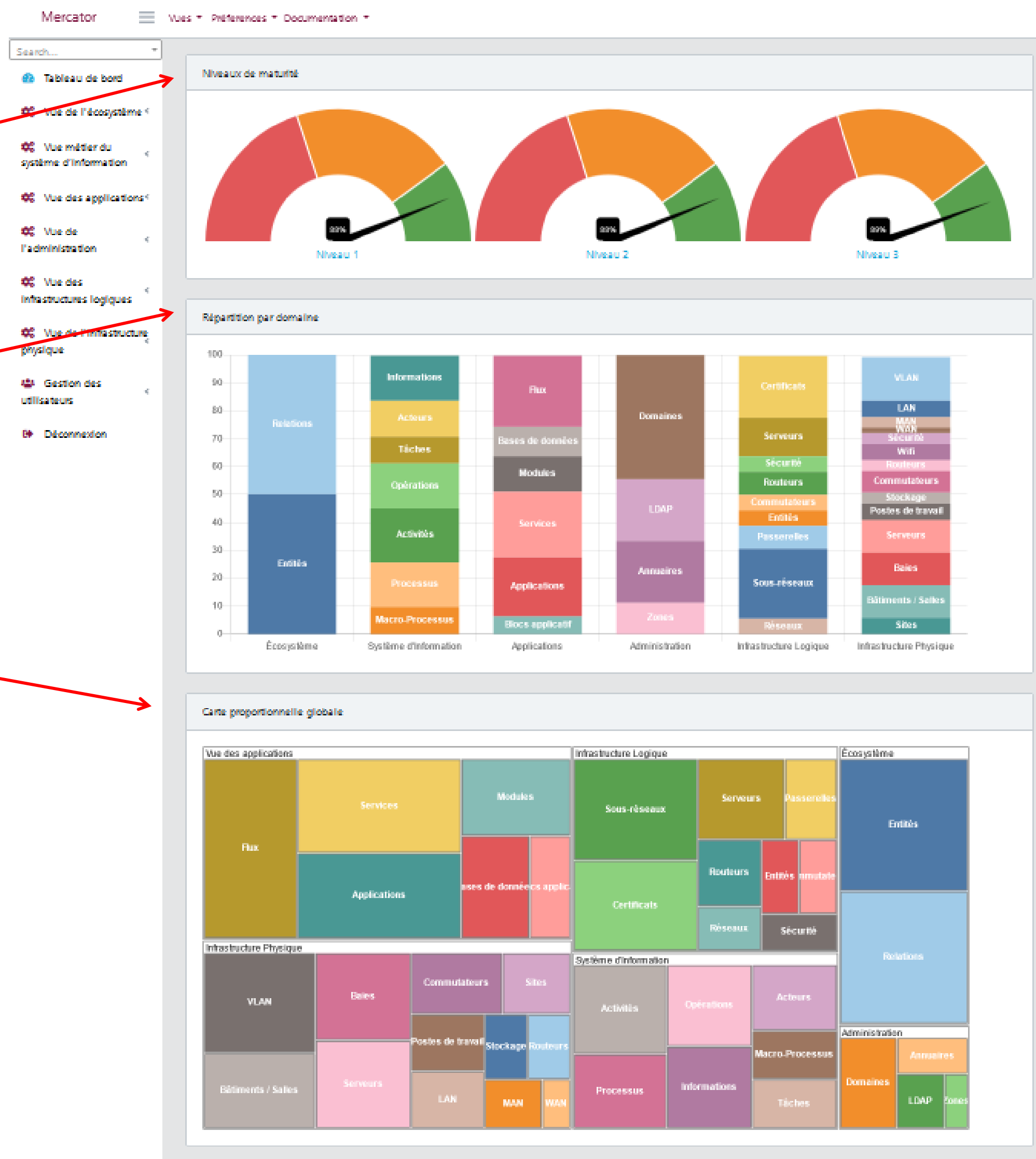
Comprehensive and detailed mapping that incorporates digital security requirements.

Objets/Attributs concernés	Démarche de cartographie orientée sur la sécurité numérique		Démarche globale de cartographie
	Maturité de niveau 1	Maturité de niveau 2	Maturité de niveau 3
Vue de l'écosystème			
Granularité 1	●	●	●
Granularité 2			●
Vue métier du système			
Granularité 1	●	●	●
Granularité 2		●	●
Granularité 3			●
Vue des applications			
Granularité 1	●	●	●
Granularité 2			●
Vue de l'administration			
Granularité 1		●	●
Vue des infrastructures logiques			
Granularité 1	●	●	●
Granularité 2		●	●
Vue des infrastructures physiques			
Granularité 1		●	●
Granularité 2			●

Mercator

Main screen

- Maturity level
- Breakdown by domain
- Global proportional map



Mercator

Top panel

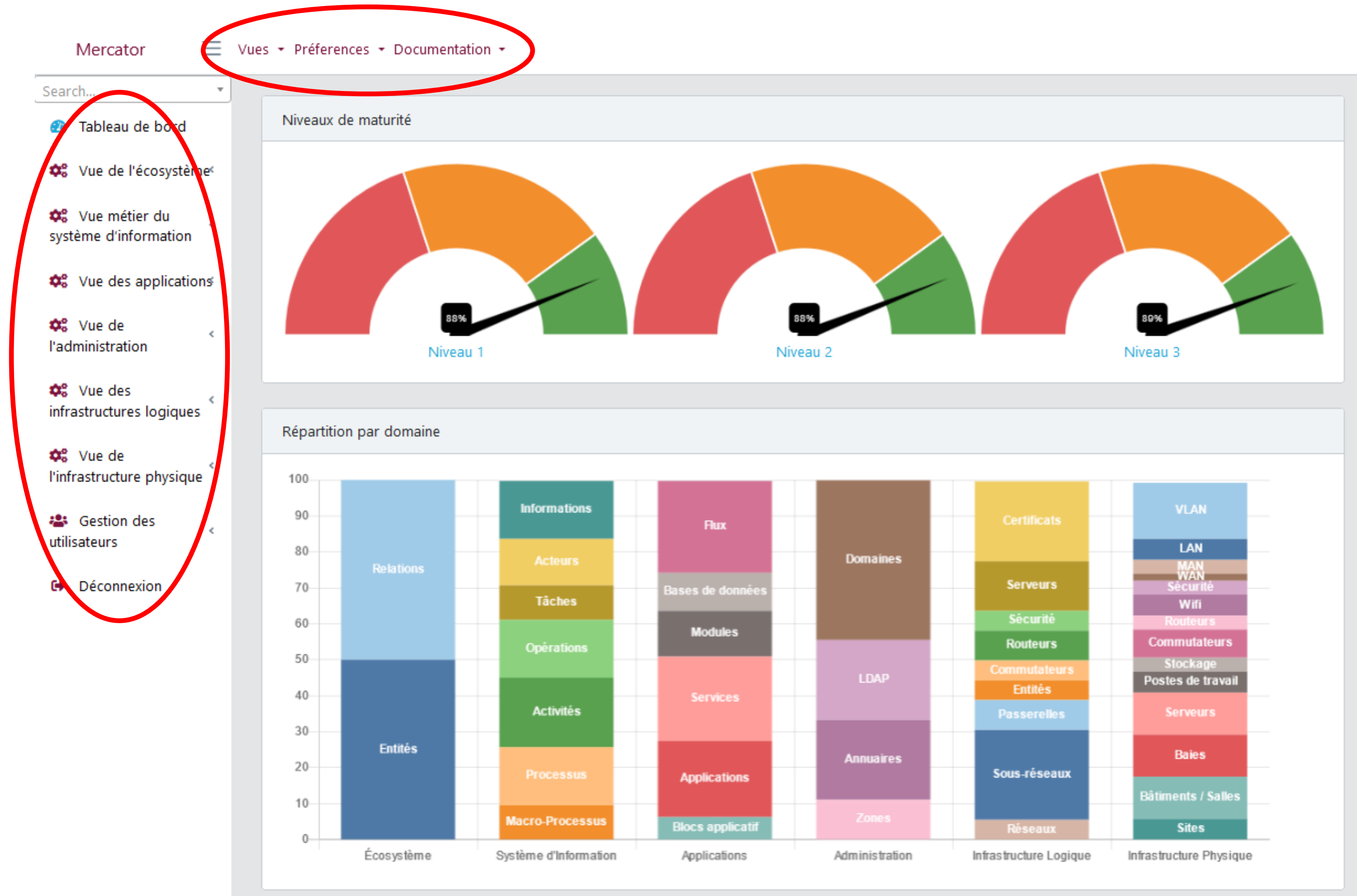
- Views

- Preferences

- Documentation

Left panel

- Data entry



Mercator

Computing the maturity level

Presence of information :

- no description
- no responsible
- no type ...

Links between assets :

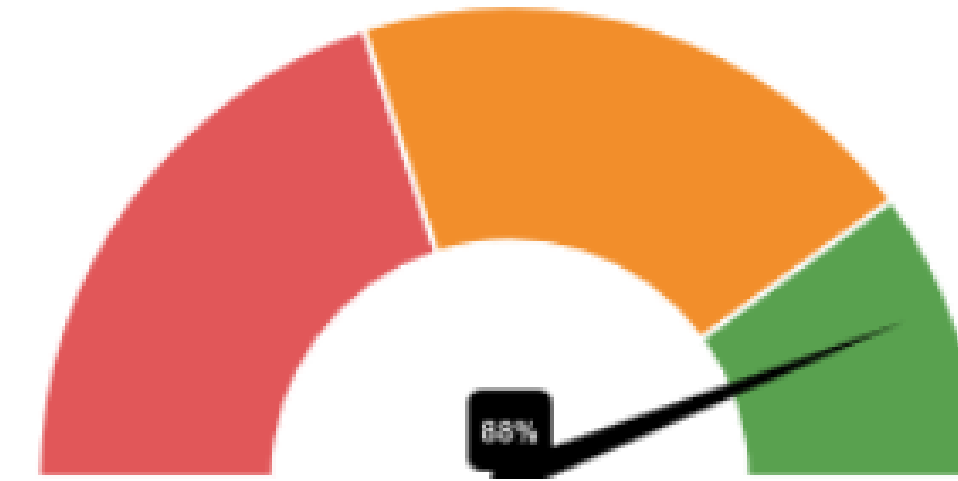
- entity without relations
- process without operations
- application that does not support any process
- server without applications

Computation :

conforming assets / total number of assets

% represents the effort to be compliant

Niveaux de maturité Niveau de maturité 1



Granularité minimale de niveau 1 : informations indispensables.

Écosystème	#	Mature	79 %
Entités	12	12	100 %
Relations	12	7	58 %
Système d'Information	#	Mature	87 %
Processus	5	5	100%
Opérations	5	4	80%
Informations	5	4	80%
Applications	#	Mature	74%
Applications	10	5	50%
Bases de données	5	5	100%
Flux	12	10	83%

Mercator

Lists

- Sort on each column
- Search for
- Hide a column
- Show / Modify / Delete
- Copy
- Print
- Export : Excel, PDF, CSV, ...

Ajouter Entité

Entité Liste

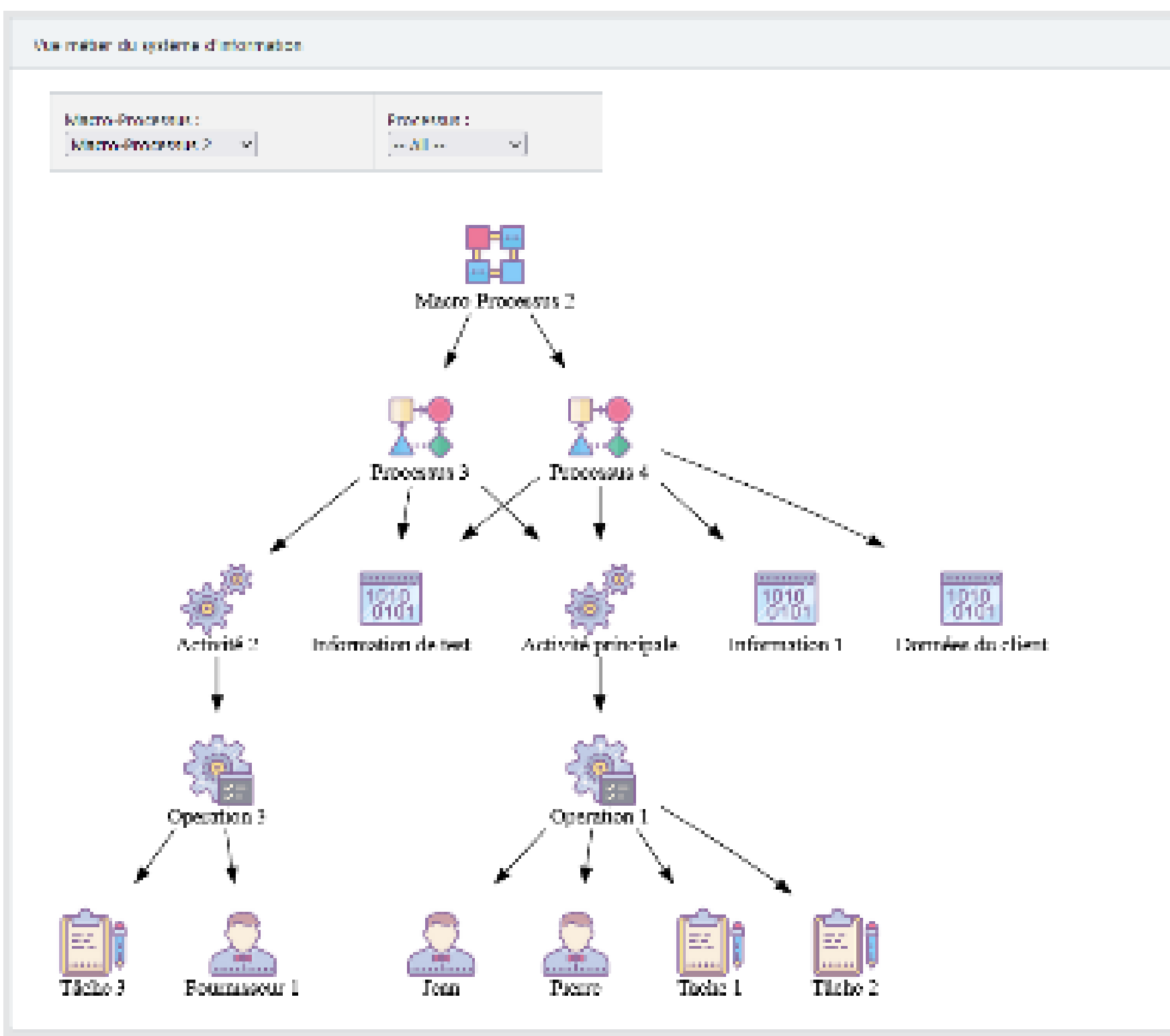
Afficher 100 éléments [Tout sélectionner](#) [Unselect All](#) [To copy](#) [CSV](#) [Excel](#) [PDF](#) [To print](#) [Column visibility](#) [Delete selected items](#)

Rechercher :

	Nom ^{↑↓}	Description ^{↑↓}	Point de contact ^{↑↓}	Niveau de sécurité ^{↑↓}	Exploite ^{↑↓}	
<input type="checkbox"/>	Acme corp.	Looney tunes academy	Do not call me, I will call you back.	None sorry...	Application 2 , DB Compta	Afficher Modifier Supprimer
<input type="checkbox"/>	Entité1	Entité de tests1	<ul style="list-style-type: none">CommercialService DeliveryHelpdesk	Néant	Application 1 , Database 1	Afficher Modifier Supprimer
<input type="checkbox"/>	Entité2	Description de l'entité 2	Point de contact de l'entité 2	ISO 27001		Afficher Modifier Supprimer
<input type="checkbox"/>	Entité3	Description de la troisième entité.	Point de contact de la troisième entité	ISO 9001		Afficher Modifier Supprimer
<input type="checkbox"/>	Entité4	Description de l'entité quatre	Pierre Pinon Tel: 00 34 392 484 22	ISO 27001		Afficher Modifier Supprimer
<input type="checkbox"/>	Entité5	Description de l'entité 5	Servicedesk@entite5.fr	Néant		Afficher Modifier Supprimer
<input type="checkbox"/>	entité6	Description de l'entité six	support_informatque@entite6.fr	Néant		Afficher Modifier Supprimer
<input type="checkbox"/>	HAL	Very big HAL corporation	hal@corp.com	Top security certification		Afficher Modifier Supprimer

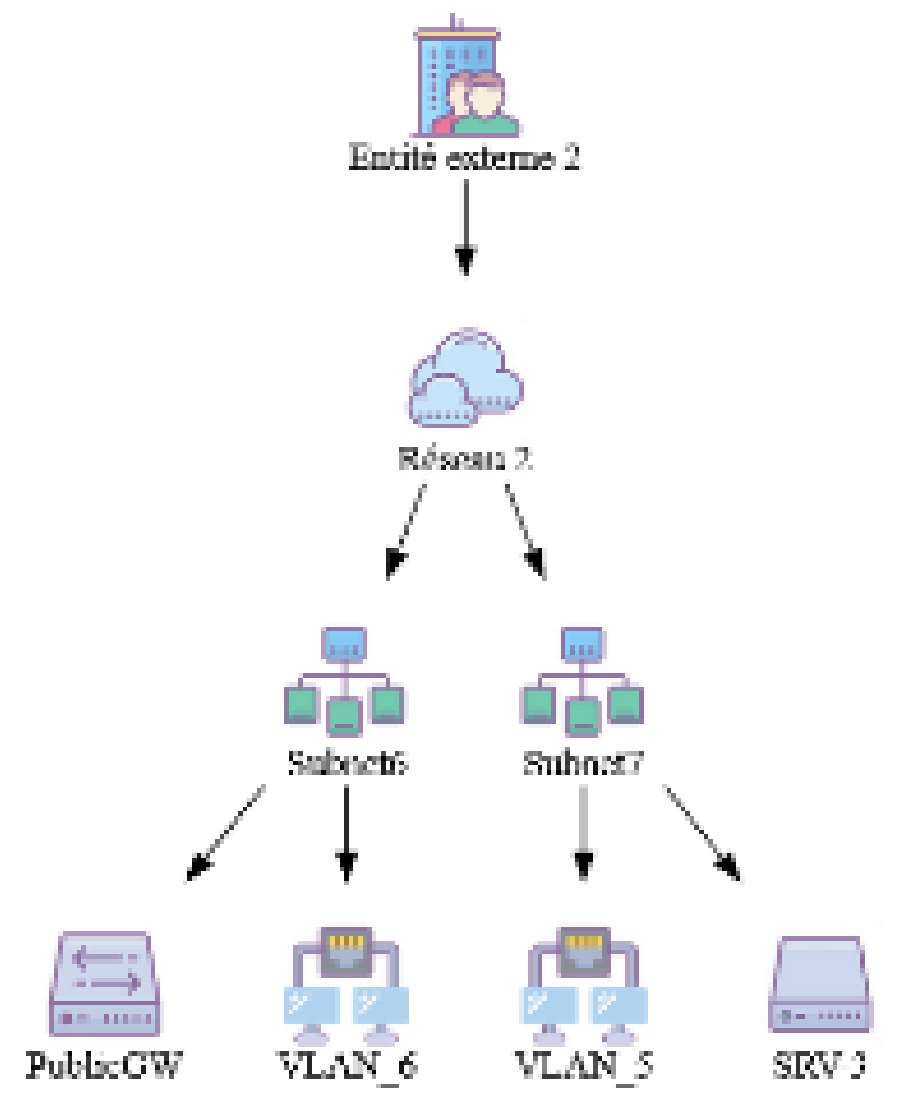
Mercator

Links between objects



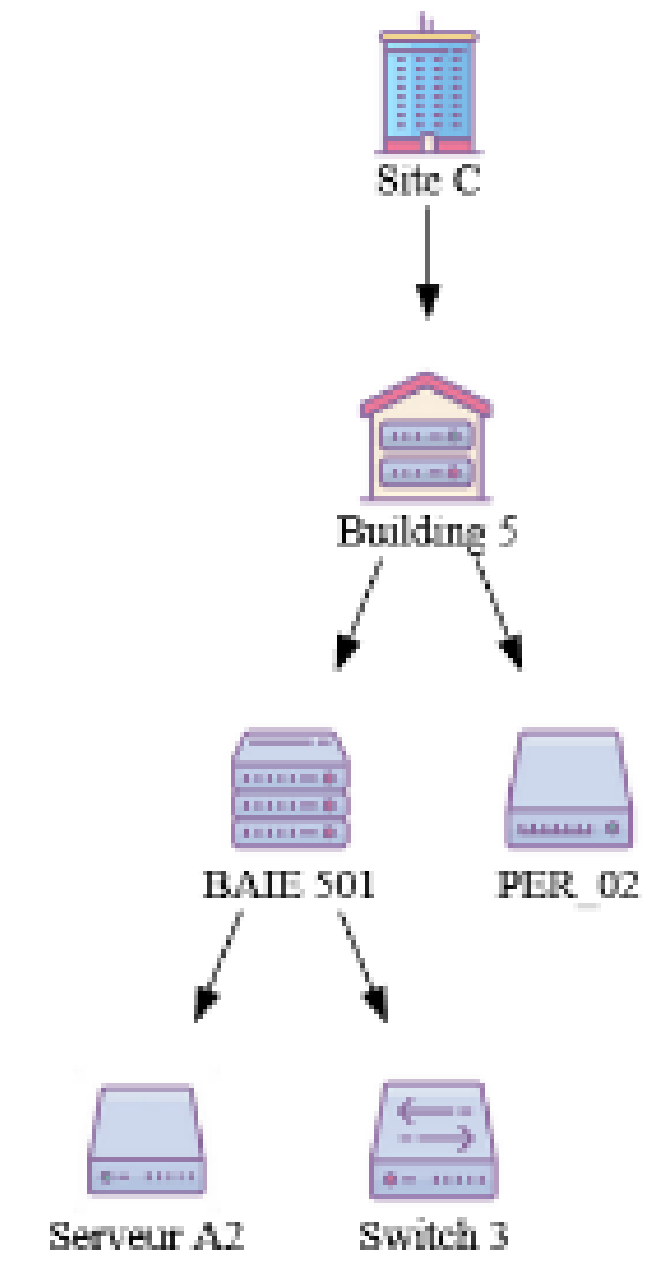
Vue des infrastructures logiques

Réseau : [Réseau 2] | Sous-réseau : [All subnetworks]



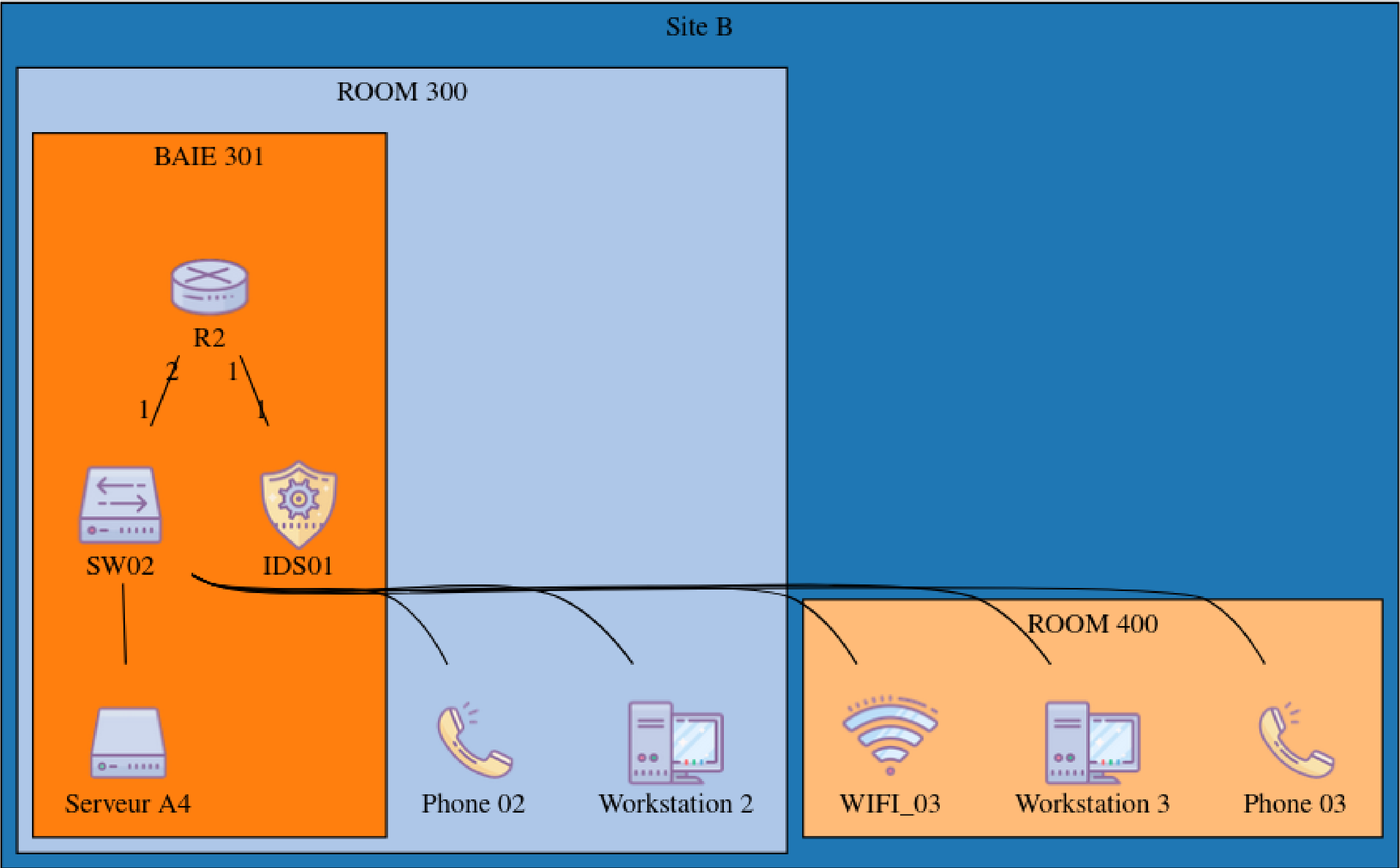
Vue de l'infrastructure physique

Site : [Site C] | Bâtiment / Salle : [-- All buildings --]



Mercator

Physical network schema



Mercator

Reports

Information System Mapping Report

Lists

Supported entities and applications

List of information system entities and their supported applications

Applications by application group

List of applications by application group

Logical servers

List of logical servers by applications and managers

Analysis of security needs

List of security needs between macro-processes, processes, applications, database and information.

Logical servers configuration

List of logical servers configuration

Inventory of the physical infrastructure

List of equipment by site/location

Audit

Maturity levels

Lists the maturity levels reached by the different objects of the mapping

Update / changes

Traces the changes made to the map in the last 12 months

Mercator

Information System Mapping Report

Rapport de Cartographie du Système d'Information

Vue de l'écopaysage
Entité
Relation
Système d'information
Macro-Processus
Acteurs
Opérateurs
Tâches
Acteurs
Informations
Vues des applications
Outils applicatifs
Applications
Services applicatifs
Modules applicatifs
Bases de données
Flux
Vues de l'architecture
Zones d'administration
Services d'administration
Fonction Active Directory / LDAP
Domaines Active Directory / LDAP
Vues des infrastructures logicielles
Réseaux
Sécurité
Ressources
Processus d'entrée depuis l'extérieur
Entités multiples connectées

1/75

Serveurs DHCP
Serveurs DNS
Certificats
VLAN - Virtual Local Area Network
Vues de l'infrastructure physique
Salle
Bâti
Bâti
Bâti
Services physiques
Processus de travail
Infrastructures de stockage
Périphériques
Téléphones
Commutateurs physiques
Routeurs physiques
Bases Web
Equipements de sécurité physique
WAN - Wide Area Network
MAN - Middle Area Network
LAN - Local Area Network

2/75

1. Vue de l'écosystème

La vue de l'écosystème décrit l'ensemble des entités ou systèmes qui gravitent autour du système d'information considéré dans le cadre de la cartographie. Cette vue permet à la fois de déterminer le périmètre de la cartographie, mais aussi de disposer d'une vision d'ensemble de l'écosystème sans se limiter à l'étude individualisée de chaque entité.

1.1. Entités

Partie de l'organigramme (ou : Bâti, département, etc.) ou système d'information en relation avec le SI qui est à être cartographié.

Acma corp.	
Description	Letting service academy
Niveau de maturité	None entry...
Point de contact	Do not call me, I will call you back.
Relation	
Processus associés	Processus 4

3/75

Contâ2	
Description	Description de l'entité 1
Niveau de maturité	Néant
Point de contact	- Courriel - Service Delivery - Hébergement
Relation	Fournisseur -> Contâ2, Fournisseur -> Pierre et Sé, Membre -> Contâ2, Membre -> Contâ2, Fournisseur -> Contâ2
Processus associés	Processus 1

Contâ2	
Description	Description de l'entité 2
Niveau de maturité	ISO 27001
Point de contact	Point de contact de l'entité 2
Relation	Rapports -> Magellan System
Processus associés	Processus 2

Contâ2	
Description	Description de la troisième entité.
Niveau de maturité	ISO 8001
Point de contact	Point de contact de la troisième entité
Relation	Membre -> Contâ2, Fournisseur -> Contâ2
Processus associés	Processus 5

4/75

Contâ1	
Description	Description de l'entité quatre
Niveau de maturité	ISO 27001
Point de contact	Marie Piron Tel: 00 34 962 406 22
Relation	Membre -> Magellan System, Membre -> Contâ1, Membre -> Contâ1, Membre -> Contâ1, Membre -> Contâ1
Processus associés	Processus 4

Contâ2	
Description	Description de l'entité 5
Niveau de maturité	Néant
Point de contact	Service@contâ2.fr
Relation	Fournisseur -> Magellan System, Fournisseur -> Contâ1
Processus associés	Processus 4

contâ3	
Description	Description de l'entité six
Niveau de maturité	Néant
Point de contact	support_inform@contâ3.fr
Relation	Rapports -> Magellan System
Processus associés	Processus 5

HAL	
Description	Very High HAL exposition
Niveau de maturité	Top security certification

5/75

Point de contact	hal@corp.com
Relation	
Processus associés	Processus 3

Magellan System	
Description	Fournisseur équipement réseau
Niveau de maturité	ISO 27001
Point de contact	Magellan 27, Rue des pins 72643 Mar-en-Mont le Guais mag@contâ2.org
Relation	Membre -> Contâ2, Rapports -> contâ2, Fournisseur -> Contâ2, Fournisseur -> Contâ2, Fournisseur -> NetworkSys
Processus associés	Processus 1, Processus 2, Processus 3, Processus 4

NetworkSys	
Description	Description de l'entité NetworkSys
Niveau de maturité	ISO 27001
Point de contact	support@networksys.fr

6/75

Relation	Fournisseur -> Magellan System
Processus associés	Processus 1, Processus 2, Processus 3, Processus 4, Processus 5

Pierre et Sé	
Description	Description de l'entité de test
Niveau de maturité	Certification - ISO 8001 - ISO 27001 - ISO 31000
Point de contact	Paul Piron Général 00 33 4943 432 423
Relation	Fournisseur -> Contâ1
Processus associés	Processus 1

1.2. Relations

Lien entre deux entités ou systèmes.

Fournisseur	
Description	Description de la relation entre A et B
Nature	Fournisseur de service
Importance	Faible
Lien	Contâ2 -> Magellan System

Fournisseur	
Description	
Nature	Partenaire de service
Importance	Faible
Lien	Contâ2 -> Contâ1

Membre	
Description	lien de la description de la relation
Nature	Fournisseur de service
Importance	Faible
Lien	Magellan System -> Contâ2

7/75

Fournisseur	
Description	
Nature	Partenaire de service
Importance	Moyenne
Lien	NetworkSys -> Magellan System

Fournisseur	
Description	Activité de travail
Nature	Fournisseur de service
Importance	Faible
Lien	Contâ1 -> Contâ2

Fournisseur	
Description	Description du service
Nature	Fournisseur de service
Importance	Faible
Lien	Contâ1 -> Pierre et Sé

Membre	
Description	lien de la description de la relation
Nature	Fournisseur de service
Importance	Faible
Lien	Magellan System -> Contâ2

Membre	
Description	Membre description
Nature	Fournisseur de service

8/75

Importance	Moyen
Lien	Contâ1 -> Contâ2

Membre	
Description	Description du service
Nature	Fournisseur de service
Importance	Moyen
Lien	Contâ1 -> Contâ2

Membre	
Description	
Nature	Partenaire de service
Importance	Moyenne
Lien	Contâ2 -> Contâ2

Rapports	
Description	
Nature	
Importance	Faible
Lien	Magellan System -> contâ2

9/75

Description	Réglement général APDPA
Nature	Fournisseur de service
Importance	Moyen
Lien	Magellan System -> Contâ2

2. Système d'Information

La vue réseau du système d'information décrit l'ensemble des processus métiers de l'organisme avec les acteurs qui y participent, indépendamment des choix technologiques liés par l'organisme et des réalisations liées à sa dépense. La vue réseau est essentielle, car elle permet de recenser les éléments techniques dans leur environnement métier et ainsi de comprendre leur contexte d'emploi.

2.1. Macro-Processus

Ensemble des macro-processus.

Macro-Processus 1	
Description	Description des macro-processus de test.
Niveau de maturité	Contâ1 - niveau 1 - niveau 2

10/75

Mercator

Physical inventory

	A	B	C	D	E	F	G
1	Site	Room	Bay	Asset	Name	Type	Description
2	Site A	Building 0		Workstation	Workstation 1	ThinThink 460	Station de travail compta
3	Site A	Building 0	BAIE 101	Server	Mainframe 01	Type 404	Central accounting system
4	Site A	Building 0		Workstation	Workstation 1	ThinThink 460	Station de travail compta
5	Site A	Building 0	BAIE 101	Switch	Switch 2	Alcatel 430	Description switch 2
6	Site A	Building 0	BAIE 101	Router	R1	Fortinet	Routeur prncipal
7	Site A	Building 0	BAIE 101	Sécurité	Magic Gate	Gate	BIG Magic Gate
8	Site A	Building 1		Phone	Phone 01	MOTOROAL 3110	Téléphone de test
9	Site A	Building 1		Wifi	WIFI_02	ALCALSYS 3001	Borne Wifi 2
10	Site A	Building 1	BAIE 102	Storage	Oracle Server	Oracle Server	Main oracle server
11	Site A	Building 1		Phone	Phone 01	MOTOROAL 3110	Téléphone de test
12	Site A	Building 1		Wifi	WIFI_02	ALCALSYS 3001	Borne Wifi 2
13	Site A	Building 1	BAIE 103	Server	Serveur A3	System 840	Serveur mobile
14	Site A	Building 1	BAIE 103	Storage	DiskServer 1	DiskServer 1	Description du serveur d stockage 1
15	Site A	Building 1		Phone	Phone 01	MOTOROAL 3110	Téléphone de test
16	Site A	Building 1		Wifi	WIFI_02	ALCALSYS 3001	Borne Wifi 2
17	Site A	Building 2		Peripheral	PER_01	IBM 3400	important peripheral
18	Site A	Building 2		Wifi	WIFI_01	Alcatel 3500	Borne wifi 01
19	Site A	Building 2	BAIE 201	Server	Mainframe T1	HAL 340	Mainframe de test
20	Site A	Building 2	BAIE 201	Server	Serveur A1	System 840	Description du serveur A1
21	Site A	Building 2	BAIE 201	Switch	Switch de test	Nortel A39	Master test switch.
22	Site A	Building 2		Wifi	WIFI_01	Alcatel 3500	Borne wifi 01
23	Site B	Building 3		Workstation	Workstation 2	ThinThink 410	Station de travail accueil
24	Site B	Building 3		Phone	Phone 02	IPhone 2	Description phone 02
25	Site B	Building 3		Sécurité	Sensor-1	Sensor	Temperature sensor
26	Site B	Building 3	BAIE 301	Server	Serveur A4	Mini 900/2	Departmental server
27	Site B	Building 3		Workstation	Workstation 2	ThinThink 410	Station de travail accueil
28	Site B	Building 3		Phone	Phone 02	IPhone 2	Description phone 02
29	Site B	Building 3	BAIE 301	Switch	Switch 1	Nortel 2300	Desription du premier switch.
30	Site B	Building 3	BAIE 301	Router	R2	CISCO	Routeur secondaire
31	Site B	Building 3	BAIE 301	Sécurité	Magic Firewall	Firewall	The magic firewall - PT3743
32	Site B	Building 4		Workstation	Workstation 3	ThinThink 420	Station de travail back-office
33	Site B	Building 4		Peripheral	PER_03	HAL 8100	Space device
34	Site B	Building 4		Phone	Phone 03	Top secret red phne	Special AA phone
35	Site B	Building 4		Wifi	WIFI_03	SYSTEL 3310	Borne Wifi 3
36	Site C	Building 5		Peripheral	PER_02	IBM 5600	Description
37	Site C	Building 5	BAIE 501	Server	Serveur A2	System 840	Description du serveur A2
38	Site C	Building 5	BAIE 501	Switch	Switch 3	Alcatel 3500	Desciption du switch 3
39							
40							

Mercator

Analysis of the security needs

	A	B	C	D	E	F	G	H	I	J	K	L	M	N	O	P	Q	R	S	T	U	V	W	X	Y
1	Macro-Processus	C	I	A	T	Processus	C	I	A	T	Applications	C	I	A	T	Bases de données	C	I	A	T	Informations	C	I	A	T
2	Macro-Processus 1	4	3	2	1	Processus 1	3	2	3	1	Application 1	1	1	1	1										
3	Macro-Processus 1	4	3	2	1	Processus 1	3	2	3	1	Application 2	2	2	2	2	Database 2	1	1	1	1	information 2	2	1	1	1
4	Macro-Processus 1	4	3	2	1	Processus 1	3	2	3	1	Application 2	2	2	2	2	Database 2	1	1	1	1	information 3	4	4	3	4
5	Macro-Processus 1	4	3	2	1	Processus 1	3	2	3	1	Queue Manager	4	4	4	4	Database 1	1	2	3	4	Information 1	1	3	2	2
6	Macro-Processus 1	4	3	2	1	Processus 1	3	2	3	1	Queue Manager	4	4	4	4	Database 1	1	2	3	4	information 2	2	1	1	1
7	Macro-Processus 1	4	3	2	1	Processus 1	3	2	3	1	Queue Manager	4	4	4	4	Database 1	1	2	3	4	information 3	4	4	3	4
8	Macro-Processus 2	1	2	3	4	Processus 3	3	2	3	1	Application 4	2	2	3	2	Data Warehouse	2	2	2	2	information 2	2	1	1	1
9	Macro-Processus 2	1	2	3	4	Processus 3	3	2	3	1	Application 4	2	2	3	2	Data Warehouse	2	2	2	2	information 3	4	4	3	4
10	Macro-Processus 2	1	2	3	4	Processus 3	3	2	3	1	Application 4	2	2	3	2	DB Compta	2	2	2	2	Données du client	2	2	2	2
11	Macro-Processus 2	1	2	3	4	Processus 3	3	2	3	1	Application 4	2	2	3	2	DB Compta	2	2	2	2	Information 1	1	3	2	2
12	Macro-Processus 2	1	2	3	4	Processus 3	3	2	3	1	Queue Manager	4	4	4	4	Database 1	1	2	3	4	Information 1	1	3	2	2
13	Macro-Processus 2	1	2	3	4	Processus 3	3	2	3	1	Queue Manager	4	4	4	4	Database 1	1	2	3	4	information 2	2	1	1	1
14	Macro-Processus 2	1	2	3	4	Processus 3	3	2	3	1	Queue Manager	4	4	4	4	Database 1	1	2	3	4	information 3	4	4	3	4
15	Macro-Processus 2	1	2	3	4	Processus 4	4	2	2	2	Queue Manager	4	4	4	4	Database 1	1	2	3	4	Information 1	1	3	2	2
16	Macro-Processus 2	1	2	3	4	Processus 4	4	2	2	2	Queue Manager	4	4	4	4	Database 1	1	2	3	4	information 2	2	1	1	1
17	Macro-Processus 2	1	2	3	4	Processus 4	4	2	2	2	Queue Manager	4	4	4	4	Database 1	1	2	3	4	information 3	4	4	3	4
18	Macro-Processus 2	1	2	3	4	Processus 4	4	2	2	2	SuperApp	1	1	1	1										
19	Macro-Processus 3	2	2	2	2	Processus 2	3	4	2	4	Application 2	2	2	2	2	Database 2	1	1	1	1	information 2	2	1	1	1
20	Macro-Processus 3	2	2	2	2	Processus 2	3	4	2	4	Application 2	2	2	2	2	Database 2	1	1	1	1	information 3	4	4	3	4
21	Macro-Processus 3	2	2	2	2	Processus 2	3	4	2	4	Application 3	1	2	3	3	Database 1	1	2	3	4	Information 1	1	3	2	2
22	Macro-Processus 3	2	2	2	2	Processus 2	3	4	2	4	Application 3	1	2	3	3	Database 1	1	2	3	4	information 2	2	1	1	1
23	Macro-Processus 3	2	2	2	2	Processus 2	3	4	2	4	Application 3	1	2	3	3	Database 1	1	2	3	4	information 3	4	4	3	4
24	Macro-Processus 3	2	2	2	2	Processus 2	3	4	2	4	Application 3	1	2	3	3	MainDB	2	2	2	2	information 2	2	1	1	1
25	Macro-Processus 3	2	2	2	2	Processus 2	3	4	2	4	Queue Manager	4	4	4	4	Database 1	1	2	3	4	Information 1	1	3	2	2
26	Macro-Processus 3	2	2	2	2	Processus 2	3	4	2	4	Queue Manager	4	4	4	4	Database 1	1	2	3	4	information 2	2	1	1	1
27	Macro-Processus 3	2	2	2	2	Processus 2	3	4	2	4	Queue Manager	4	4	4	4	Database 1	1	2	3	4	information 3	4	4	3	4
28	Macro-Processus 3	2	2	2	2	Processus 2	3	4	2	4	Windows Calc	2	0	0	0										
29	Macro-Processus 3	2	2	2	2	Processus 5	4	3	2	3	Queue Manager	4	4	4	4	Database 1	1	2	3	4	Information 1	1	3	2	2
30	Macro-Processus 3	2	2	2	2	Processus 5	4	3	2	3	Queue Manager	4	4	4	4	Database 1	1	2	3	4	information 2	2	1	1	1
31	Macro-Processus 3	2	2	2	2	Processus 5	4	3	2	3	Queue Manager	4	4	4	4	Database 1	1	2	3	4	information 3	4	4	3	4

Analysis of the security needs

Denormalize the links between macro-processes, processes, applications, databases and information

Analyze the differences in requirements between each object.

Mercator

Cartography updates

	A	B	C	D	E	F	G	H	I	J	K	L	M	N	O
1	Objet	Action	05/2021	06/2021	07/2021	08/2021	09/2021	10/2021	11/2021	12/2021	01/2022	02/2022	03/2022	04/2022	05/2022
2	Écosystème														
3	Entités	created	1		8	2	3		1					2	
4		updated	3		5		2				1			1	2
5		deleted	1		1										
6	Relations	created	2		20	2	2		1						
7		updated	4		4										
8		deleted	3		1										
9	Système d'Information														
10	Macro-Processus	created													
11		updated	4				2								
12		deleted													
13	Processus	created													
14		updated				4	2								
15		deleted													
16	Activités	created													
17		updated													
18		deleted													
19	Opérations	created													
20		updated													
21		deleted													
22	Tâches	created													
23		updated													
24		deleted													
25	Acteurs	created													
26		updated													
27		deleted													
28	Informations	created						2							
29		updated	18					1					1		
30		deleted													
31	Applications														
32	Blocs applicatif	created													
33		updated											1		
34		deleted													
35	Applications	created	1		8	2	1		2	9					
36		updated	6	2	14	51	5	15	39	56		2			
37		deleted		1		1			14						
38	Services applicatifs	created			5	3									
39		updated			4	1									
40		deleted			5										
41	Modules applicatif	created													
42		updated													
43		deleted													
44	Bases de données	created						4		14					
45		updated					25	14		13			2		
46		deleted						1	2	3					
47	Flux	created			3					55					

Track the changes made to the mapping over the last 12 months

Track the updating of the map

Demonstrate that the mapping is updated regularly

Mercator

Links with ISO 27001:2013

Section	Titre
A8.1.1	Inventory of assets
A.8.1.2	Ownership of assets
A.8.2.1	Labelling of information
A.11.2.1	Location and protection of assets
A.12.1.2	Change management
A.12.1.3	Capacity management
A.12.6.1	Vulnerability management
A.13.1.3	Segregation of networks
A.15.1.2	Security in supplier agreements
A.16.1.4	Assessment of information security events
A.17.2.1	Availability of information processing resources

Mercator

Application available on GitHub <https://github.com/dbarzin/mercator>
under Open Source License

Usage

3 hospitals in Luxembourg

10 hospitals in France

3 administrations of French municipalities

Contributions

10 contributors

Roadmap

Treatment registry (GDPR), crisis directory, link with Monarc