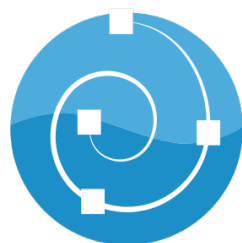


Présentation de WAPT

TISWAPT



Sommaire

I	Présentation de notre société.....	3
II	L'origine de WAPT.....	4
	A Couverture de 4 besoins primaires en administration de systèmes.....	4
III	Nos motivations pour développer WAPT.....	5
IV	Les principaux points forts techniques de WAPT.....	7
	A Ergonomie et simplicité pour le gestionnaire de parc Windows .7	
	B Ergonomie et simplicité pour le développeur de paquets WAPT	11
	C Choix techniques et architecturaux.....	14
V	WAPT, c'est libre, qui voudra acheter ?.....	17
	A Les directions informatiques.....	17
	B Les infogérants et intégrateurs.....	17
	C Les auditeurs et AMOA.....	18
	D Les éditeurs de logiciels métier et commerciaux.....	19
	E Les centres de formation et les écoles informatiques.....	19
VI	Gagner avec WAPT.....	21
VII	Contacts.....	22



Présentation de notre

société



TRANQUIL IT Systems

TRANQUIL IT SYSTEMS

Présentation rapide des métiers de TRANQUIL IT SYSTEMS

1. **déployer des systèmes et des réseaux** ; TIS met en oeuvre avec ses clients un large panel de technologies libres qu'elle combine judicieusement avec des briques propriétaires métier ;
2. **maintenir durablement** en condition optimale d'exploitation les systèmes qu'elle déploie (contrats d'infogérance et de support N3) ;
3. **développer des outils qui optimisent son activité en faveur de ses clients** : monitoring, outils centralisés de gestion de parcs et de support aux utilisateurs, gestion des sauvegardes et des plans de rétablissement, etc...
4. **organiser les systèmes d'information selon des méthodes éprouvées d'urbanisation**, par le cloisonnement des fonctions métier grâce à la virtualisation, par l'homogénéisation des réseaux, par l'emploi pertinent de logiciels libres et de clients légers ;
5. **proposer des contrats adaptés à ses clients** : externalisation complète de la fonction informatique pour les petites structures (<70 postes), assistance Niveau3 pour les admins (jusqu'à 2000 personnes), fourniture d'expertise ponctuelle aux grands comptes.



L'origine de WAPT

Un besoin avant tout interne

Le métier historique de TRANQUIL IT SYSTEMS est de gérer l'informatique de ses clients, et notamment les logiciels installés sur les PC, portables et serveurs Windows.

Voyant le temps consommé à maintenir la base logicielle installée chez nos clients, il nous est apparu pertinent de tenter de trouver une solution.

A COUVERTURE DE 4 BESOINS PRIMAIRES EN ADMINISTRATION DE SYSTÈMES



WAPT est un mécanisme sûr et efficace pour :

1. **installer** des logiciels et utilitaires sur des stations de travail, des portables et des serveurs Windows, historiques et récents (95% du parc en entreprise), généralement dispersés géographiquement ;
2. **paramétrer** les logiciels et utilitaires pour qu'ils soient immédiatement utilisables ;
3. **mettre à jour** des logiciels et utilitaires sur leur durée d'utilisation ;
4. **supprimer** des logiciels et utilitaires en fin de cycle ;



Versions de Windows compatibles avec WAPT



Nos motivations pour développer WAPT



Les principales motivations qui nous ont conduits à développer WAPT

1. Permettre aux exploitants de parcs de traiter les cas simples de manière triviale ;
2. Rendre intuitif la résolution des cas de gestion compliqués ;
3. Supprimer tout frein à l'adoption pour les individus et les structures souhaitant s'approprier le produit ;
4. Proposer un gestionnaire de paquets de type "AppStore" collaboratif pour Windows ;
5. Proposer un standard pour le packaging d'applications Windows là où aucun existe ;

Présentation de WAPT > Nos motivations pour développer WAPT



Pourquoi nous n'avons pas trouvé notre bonheur parmi des logiciels existants

Les alternatives ne nous ont pas séduit :

- c'était trop **compliqué** d'accomplir des choses simples !
- c'était **impossible** d'accomplir des choses complexes !
- cela faisait **perdre plus de temps** que ça permettait d'en gagner !

Pour que l'alternative nous séduise, il fallait enfin qu'elle propose un **mécanisme pour créer et tester des paquets logiciels de manière itérative et interactive.**



Lorsqu'on a commencé à montrer WAPT à nos clients,

ils nous ont tout de suite encouragés à **progicieliser l'outil et à en faire un produit.**



WAPT allie performance et faible coût

1. les logiciels libres existants = **INSUFFISANTS**
2. les logiciels propriétaires = **COMPLETS, COMPLEXES, CHERS**

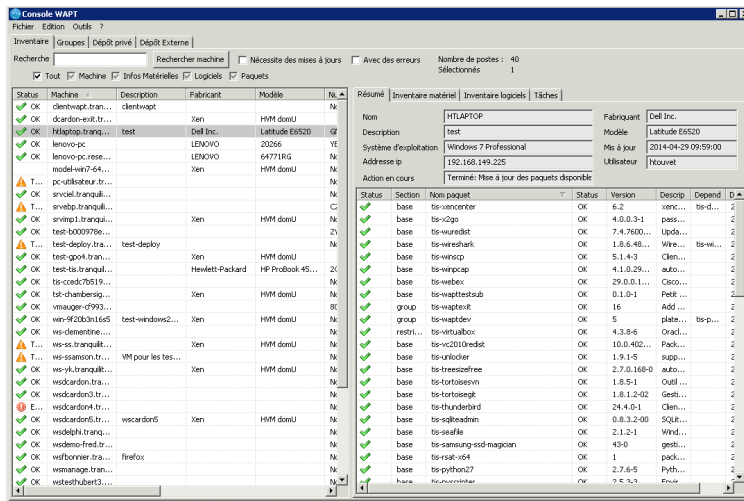
Il existait une opportunité pour positionner un produit entre la Renault Scénic et la Rolls Royce Phantom, quelque chose de **pratique, utile, financièrement accessible**, et **efficace pour rendre 100% des fonctions importantes.**

IV Les principaux points forts techniques de WAPT

WAPT a été conçu avec un ensemble de valeurs et de principes que nous vous encourageons à découvrir et vivre en direct en testant vous-même WAPT.

A ERGONOMIE ET SIMPLICITÉ POUR LE GESTIONNAIRE DE PARC WINDOWS

La console de gestion de WAPT est directe, simple, suffisante et hautement ergonomique



capture d'écran de la fenêtre principale de WAPT

Présentation de WAPT > Les principaux points forts techniques de WAPT

La console WAPT a été pensée pour faciliter le travail au quotidien des exploitants de parcs.

Elle est conçue en mode "lourd" pour autoriser et faciliter certains usages utiles :

- la **multi-sélection** (ex : CTRL+A pour sélectionner tous les postes) ;
- le **glisser-déposer** (ex : glisser-déposer un logiciel sur un PC engage le processus d'installation) ;
- le **copier-coller** ;
- la **rapidité de restitution** des informations ;

WAPT restitue un rapport de bonne exécution

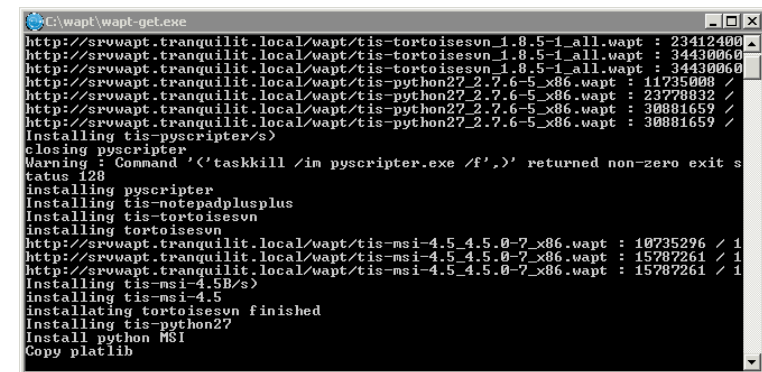
Contrairement aux GPO, WAPT restitue visuellement le résultat de l'exécution des commandes dans le tableau de bord de gestion, et permet ainsi de suivre la bonne exécution d'un déploiement en temps réel.

✓ OK	htlaptop.tranquilit.local	192.168.149.225
✓ OK	lenovo-pc	192.168.20.176
✓ OK	lenovo-pc.reseau.local	192.168.20.161

capture d'écran montrant la bonne exécution des instructions WAPT

L'agent WAPT peut être appelé de la ligne de commande

Pour des besoins ponctuels à couvrir rapidement, WAPT fonctionne en ligne de commande Windows.



capture d'écran montrant la capacité de WAPT à fonctionner avec la ligne de commande Windows.

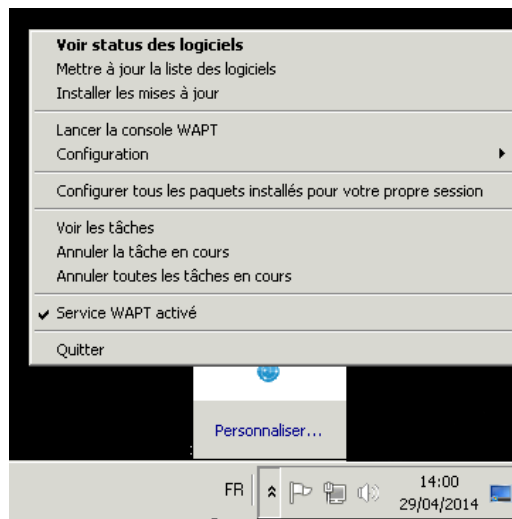
WAPT fonctionne en mode déconnecté

L'adoption du modèle en mode PULL de WAPT plutôt que le mode PUSH de certaines solutions alternatives permet :

1. de **se passer d'un serveur central**, potentiel goulot d'étranglement pour les performances ;
2. de traverser plus facilement les pare-feux car les **connexions sont initiées depuis le PC** ou le serveur ;
3. de facilement **servir les postes déconnectés ou ponctuellement connectés** car une simple clé USB est suffisante pour installer un paquet signé ;

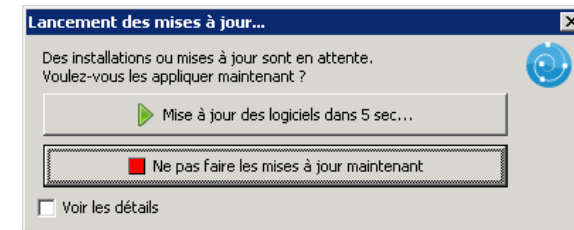
WAPT permet 3 modes de déclenchement des mises à jour

1. **self-service** utilisateur ;



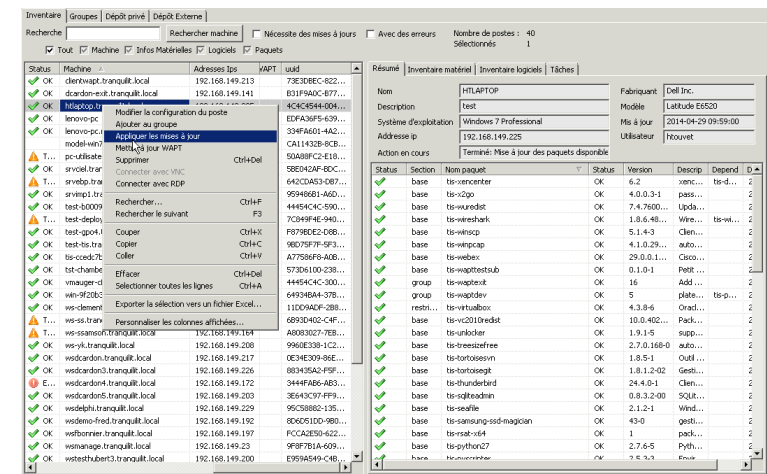
capture d'écran montrant le déclenchement d'une mise à jour par l'utilisateur.

2. déclenchement à l'**extinction de la machine** ;



capture d'écran montrant le déclenchement d'une mise à jour à l'extinction de la machine

3. déclenchement **forcé** par l'administrateur système ;

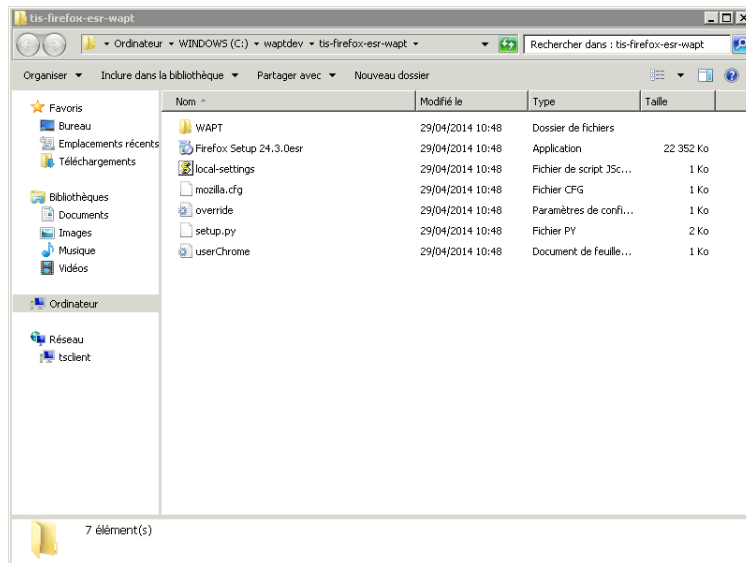


capture d'écran montrant le déclenchement d'une mise à jour depuis la console centrale de gestion WAPT

B ERGONOMIE ET SIMPLICITÉ POUR LE DÉVELOPPEUR DE PAQUETS WAPT


Le design des paquets WAPT est simple

- un **paquet WAPT est facile à comprendre** ; dans la réalité, c'est un fichier ".ZIP" renommé avec l'extension ".WAPT". Il est donc possible d'étudier sans difficulté le contenu d'un paquet pour (1) le valider ou (2) le modifier pour en étendre les fonctionnalités et l'adapter à son propre contexte professionnel ;
- un **paquet WAPT contient l'ensemble des instructions et des fichiers d'installation**. Il n'est pas nécessaire de consulter des bases de données externes pour connaître tout ce qui est nécessaire de savoir sur un paquet ;
- le **contenu d'un paquet WAPT est toujours structuré de la même manière** et contiendra :
 1. un fichier setup.py qui embarque les instructions à exécuter ;
 2. un fichier control.txt qui correspond à la fiche d'identité du paquet ;
 3. le ou les exécutable(s) du logiciel à installer ;
 4. si nécessaires, d'autres fichiers de paramétrage avancé ou tout autre fichier utile ;
 5. un fichier MANIFEST qui récapitule la signature de chacun des fichiers contenu dans le paquet WAPT ;

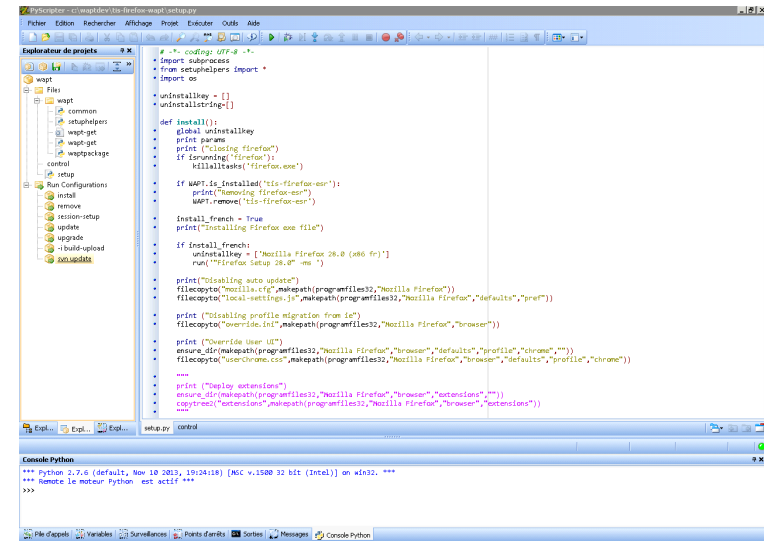


capture d'écran montrant la structure usuelle d'un paquet WAPT

Le développement de paquets WAPT est rapide, simple et convivial

Le développement de paquets s'effectue dans un environnement de développement rapide de type PyScripter  étudié et adapté pour :

- **simplifier la conception et le cycle de tests** des scripts en permettant l'accès à des boutons d'action rapide ;
- **accélérer le cycle de tests** des scripts en supprimant la nécessité d'une ressource serveur distante ;
- **restituer des retours compréhensibles** lors de l'exécution des scripts ;
- **concevoir des paquets par mode itératif et par tâtonnement** grâce à l'exécution pas à pas de scripts, rendant plus accessible le développement de paquets ;



capture d'écran montrant l'interface PyScripter pour développer, modifier et tester des paquets WAPT (exemple d'un paquet complexe et hautement personnalisé)

WAPT est auto-suffisant

Le client WAPT incorpore l'ensemble des outils nécessaires pour packager et déployer des paquets libres ou soumis à licence commerciale. Aucun logiciel supplémentaire n'est nécessaire pour utiliser les fonctions essentielles de WAPT.

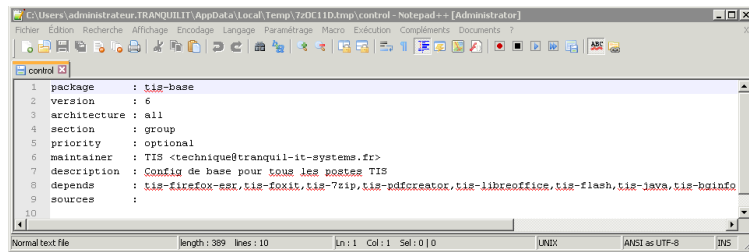
Certains utilitaires destinés à des usages plus pointus seront livrés indépendamment sous la forme d'une offre Premium qui incorporera les fonctionnalités suivantes :

- le module de gestion des licences logicielles à partir de la console ;
- le module de reporting ;
- le module d'identification et d'authentification s'appuyant sur des annuaires externes ;
- le module de phasage de production compatible ITIL ;

WAPT gère les applications nécessitant des versions spécifiques de logiciels

Certaines applications métier nécessitent des versions particulières d'utilitaires pour fonctionner correctement.

WAPT gère les dépendances et orchestre l'ordonnancement des installations.



```
1 package : tis-base
2 version : 6
3 architecture : all
4 section : group
5 priority : optional
6 maintainer : TIS <technique@tranquil-it-systems.fr>
7 description : Config de base pour tous les postes TIS
8 depends : tis-firefox-esr,tis-foxit,tis-7zip,tis-wdcreator,tis-libreoffice,tis-flash,tis-java,tis-binfo
9 sources :
10
11
```

capture d'écran montrant la gestion des dépendances logicielles avec WAPT

La mise en oeuvre complexe de serveurs n'est pas strictement nécessaire

WAPT est utile dès le premier PC.

Le montage d'un serveur WAPT est utile pour piloter un parc ou bien stocker les informations de gestion.

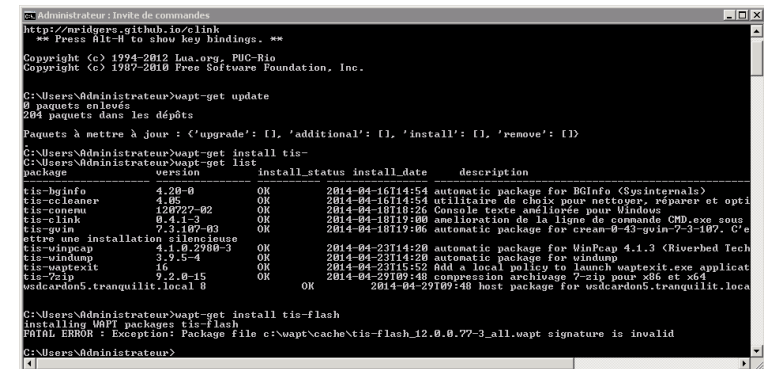
CHOIX TECHNIQUES ET ARCHITECTURAUX

La sécurité et la sûreté sont assurées par le principe du paquet signé

L'agent WAPT n'exécute que les instructions pour lesquelles il reconnaît la signature.

Plusieurs niveaux de signature sont envisageables accordant différents droits :

- possibilité de signatures séparées pour la personne ou l'organisme qui développe les paquets et la personne ou l'organisme qui déploie les paquets sur un parc ;



```
Administrateur : invite de commandes
http://technique.sichub.fr/cmlink
** Press Alt-B to show key bindings. **
Copyright (c) 1994-2012 Lua.org, PUC-Rio
Copyright (c) 1987-2010 Free Software Foundation, Inc.

C:\Users\Administrateur>wapt-get update
0 paquets enlevés
204 paquets dans les dépôts
Paquets à mettre à jour : <'upgrade': [], 'additional': [], 'install': [], 'remove': []>
C:\Users\Administrateur>wapt-get install tis-
C:\Users\Administrateur>wapt-get list
package      version      install_status install_date      description
tis-binfo    4.20-0       OK             2014-04-16T14:54  automatic package for BcInfo <SysInternals>
tis-cleanner 4.05         OK             2014-04-16T14:54  utilitaires de choix pour nettoyer, repacer et opti
tis-connuu   120727-02    OK             2014-04-18T10:26  Console texte améliorée pour Windows
tis-clink    0.4.1-3      OK             2014-04-18T19:48  amélioration de la ligne de commande CMD.exe sous
tis-gwin     7.3.107-03   OK             2014-04-18T19:06  automatic package for clean-0-43-gwin-7-3-107. C'e
mettre une installation silencieuse
tis-winpac   4.1.0.2900-3 OK             2014-04-23T14:20  automatic package for WinPcap 4.1.3 (Riverbed Tech
tis-windump  3.9.5-4      OK             2014-04-23T14:20  automatic package for windump
tis-waptexit 16           OK             2014-04-23T15:52  Add a local policy to launch waptexit.exe applicat
tis-7zip     9.2.0-15     OK             2014-04-29T09:48  compression archivage 7-zip pour x86 et x64
usdcardon5.tranquilit.local 0             OK             2014-04-29T09:48  host package for usdcardon5.tranquilit.local

C:\Users\Administrateur>wapt-get install tis-flash
installing WAPT packages tis-flash
FATAL ERROR : Exception: Package file c:\wapt\cache\tis-flash_12.0.0.77-3_all.wapt signature is invalid
C:\Users\Administrateur>
```

capture d'écran montrant que le paquet ne s'installe pas quand une mauvaise signature est détectée

Le modèle WAPT est générique

- un paquet logiciel est un paquet contenant un logiciel ou un jeu d'instructions destiné à être exécuté sur une machine cible ;
- un méta-paquet logiciel est un paquet qui liste en dépendance d'autres paquets. En d'autres mots il s'agit d'un "**rôle fonctionnel**" qui sera appliqué à une machine ou à un groupe de machines (ex : un méta-paquet "compta" pourra inclure le logiciel de comptabilité, les différents utilitaires tels le pilote pour la clé USB de signature, le pilote pour une imprimante matricielle, Microsoft Excel pour les restitutions comptables, etc) ;
- un paquet machine est un méta-paquet dont le nom est le FQDN de la machine et qui liste en dépendance les paquets qui doivent être installés sur la machine. En d'autres mots, il s'agit du **profil de la machine** ;
- un paquet groupe est un méta-paquet listant en dépendance des paquets machines. Il peut être utilisé pour identifier un **sous-ensemble d'un parc de machines** ;
- un dépôt est un simple serveur web (Apache, IIS, etc) simple à déployer, à maintenir et à multiplier selon le besoin (scalabilité, proximité).

Les échanges entre le client et le serveur sont basés sur le protocole JSON

Le choix du protocole d'échange standard JSON pour les échanges d'informations entre les clients et le serveur permet d'**intégrer WAPT avec des produits tiers**.

Les tâches dans l'agent WAPT peuvent être séquencées

WAPT utilise le principe de pile d'appels implémentée avec ZeroMQ qui permet de :

1. **séquencer les actions** que l'agent WAPT exécute, permettant de mieux maîtriser l'enchaînement des instructions ;
2. restituer en temps réel l'état d'avancement côté client des tâches à durée longue, permettant une **meilleure information à l'utilisateur** ;
3. restituer en temps réel l'état d'avancement côté serveur des tâches (1) terminées, (2) en attente, (3) en erreur, permettant une **meilleure information à l'exploitant du parc** ;
4. **annuler ou reporter une action en cours**, permettant une plus grande flexibilité dans les actions de déploiement ;
5. **mélanger dans une même action des tâches** de type installation et de type suppression ;

L'agent WAPT fonctionne en mode "service"

L'agent WAPT fonctionne en tant que service Windows. Il peut être lancé, stoppé et redémarré simplement.

Le service tourne en tant que compte système et n'est donc pas susceptible aux UAC Windows apparues avec Vista.

WAPT est basé sur le langage universel Python

Le langage Python bénéficie de bibliothèques riches, profondes et étendues et d'un grand nombre de recettes et d'exemples pour manipuler de façon programmée les composants système de Windows tels :

- les bases de registre ;
- les imprimantes et périphériques ;
- les systèmes de fichiers ;
- les rôles serveurs ;
- les services ;
- les méthodes d'identification et d'authentification ;
- les objets OLE ;
- les tâches planifiées ;
- les raccourcis ;

Python permet d'**accomplir tous les objectifs qu'on se fixe**.

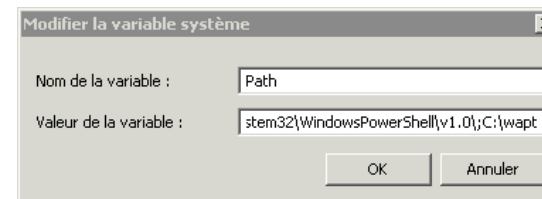


Python

waptsetup.exe est 100 % autonome


Le logiciel waptsetup.exe embarque ses propres exécutables Python qui n'interagiront pas avec des instances déjà installées de Python.

Ainsi **WAPT ne perturbe pas le fonctionnement des applicatifs bureautiques ou métier** susceptibles de s'appuyer sur une version système de Python pour leur fonctionnement.



capture d'écran montrant que le python de WAPT est autonome.

WAPT, c'est libre, qui voudra acheter ?

 **Rappel**
WAPT a été développé initialement pour servir les propres besoins internes d'industrialisation de la prestation d'infogérance que rend à ses clients TRANQUIL IT SYSTEMS.
WAPT a augmenté la rentabilité de nos contrats d'infogérance en simplifiant de manière significative la gestion de notre parc client.

A | LES DIRECTIONS INFORMATIQUES

Besoins des directions informatiques que WAPT satisfait ?

- réduire la charge liée au déploiement et à la vie du parc logiciel ;
- mieux servir les utilisateurs sans augmenter la charge directe de support aux utilisateurs ;
- assurer le reporting de conformité (ITIL, SOX, reporting interne, plans d'investissement) ;
- obtenir une assistance professionnelle à la demande qui fournit un service rapide et efficace ;

Modèle commercial pour les directions informatiques

TRANQUIL IT SYSTEMS vend :

1. des formations en mode basique et avancé, en inter-entreprise et en intra-entreprise ;
2. des prestations de réalisation de projet (chefferie de projet, documentation, adaptation) ;
3. des services de support à la demande (en mode de télé-intervention ou intervention sur site) ;
4. de modules complémentaires Premium soumis à licence commerciale ;

Modèle contractuel

TRANQUIL IT SYSTEMS est en relation directe avec le client quelles que soient les éventuelles relations du client avec un intégrateur / infogérant.

B | LES INFOGÉRANTS ET INTÉGRATEURS

Présentation de WAPT > WAPT, c'est libre, qui voudra acheter ?

Besoins des infogérants et intégrateurs que WAPT satisfait ?

- Générer de nouvelles sources de revenu ;
- Diminuer le besoin de personnel extérieur pour les déploiements de parc ;
- Automatiser les rapports de déploiement ;
- Obtenir une assistance professionnelle rapide et efficace ;

Modèle commercial pour les infogérants et intégrateurs

TRANQUIL IT SYSTEMS vend à l'intégrateur / infogérant :

1. la certification du personnel intervenant sur des missions WAPT ;
2. le maintien à jour de ces certifications ;
3. un support optimisé pour servir les besoins des intégrateurs / infogérants ;

Modèle contractuel pour les infogérants et intégrateurs

- l'intégrateur / infogérant est libre de pratiquer ses propres tarifs avec ses clients ;
- normalement, TRANQUIL IT SYSTEMS n'a pas de relation avec le client final ;
- certaines contraintes s'appliquent telle la mention de TRANQUIL IT SYSTEMS comme concepteur d'origine et premier contributeur ;

C | LES AUDITEURS ET AMOA

Besoins des auditeurs et AMOA que WAPT satisfait ?

- gagner du temps sur les audits de parc ;
- gagner du temps sur la préparation des CCTP ;
- mesurer le résultat d'un projet de restructuration informatique par rapport aux attendus ;
- normaliser leur prestation pour mieux la valoriser ;

Modèle commercial pour les auditeurs et AMOA

TRANQUIL IT SYSTEMS vend aux auditeurs et AMOA une version spéciale de WAPT, soumise à licence commerciale, optimisée pour l'audit de parc.

Modèle contractuel pour les auditeurs et AMOA

TRANQUIL IT SYSTEMS est libre de répondre à toute sollicitation directe du client pour toute prestation WAPT ou prestation périphérique à la mise en oeuvre de WAPT.

D LES ÉDITEURS DE LOGICIELS MÉTIER ET COMMERCIAUX

Besoins des éditeurs de logiciels que WAPT satisfait ?

- assurer une méthodologie uniforme de déploiement ;
- réduire la charge des appels utilisateur inutiles ;
- encadrer davantage leurs sous-traitants ;
- capter une partie de la plus-value des intermédiaires et optimiser la valeur ajoutée apportée au client final ;

Modèle commercial pour les éditeurs de logiciels

TRANQUIL IT SYSTEMS vend des prestations de conseil aux éditeurs de logiciels pour :

1. améliorer le packaging des logiciels pour en simplifier le déploiement ;
2. permettre au logiciel de mieux s'intégrer dans une infrastructure d'entreprise (identification et authentification par annuaire ou SSO, simplification des processus de sauvegarde, optimisations système) ;
3. mettre en place des canaux de diffusion plus efficaces pour leurs logiciels (commerce en ligne, etc) ;

Modèle contractuel pour les éditeurs de logiciels

Il s'agit de prestations de service à la journée ou sur devis pour le packaging d'une solution intégrée de diffusion s'appuyant sur le format WAPT et le conseil associé.

E LES CENTRES DE FORMATION ET LES ÉCOLES INFORMATIQUES



Besoins que WAPT satisfait ?

- Générer de nouvelles sources de revenu
- Développer l'attractivité de leur catalogue de formation

Modèle contractuel

TRANQUIL IT SYSTEMS vend des interventions ponctuelles intégrées au cursus de formation pour les écoles spécialisées.

TRANQUIL IT SYSTEMS vend des formations en mode inter-entreprise pour les centres de formation.



Gagner avec WAPT



Gains observés avec WAPT

Augmenter l'efficacité opérationnelle des équipes informatiques

- **Gagner du temps** sur les opérations de gestion par rapport aux méthodes habituelles ;
- **Réduire les appels de hotline** liés à des dysfonctionnements logiciels ;
- **Déléguer certaines tâches** opérationnelles sensibles ;
- **Éviter les urgences** et mieux planifier les évolutions ;

Fiabiliser les données de gestion du SI

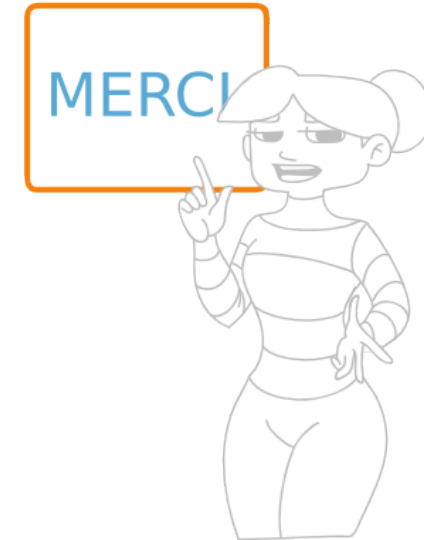
- **Réduire le taux d'erreur** sur les audits et le reporting de conformité ;
- **Réduire le risque** lié aux contrats logiciels grâce à une gestion plus sûre des licences ;

Réaffecter vos ressources au bénéfice de vos utilisateurs

- **Réaffecter le temps économisé** à la formation du personnel interne et à la poursuite de projets nouveaux à fort rendement pour votre structure ;



Contacts



remerciements

Pour contacter TRANQUIL IT SYSTEMS

- par téléphone : Frédéric BONNIER ou Vincent CARDON au **02.40.97.57.55**
- par messagerie : commercial@tranquil.it¹

1 - <mailto:commercial@tranquil.it>